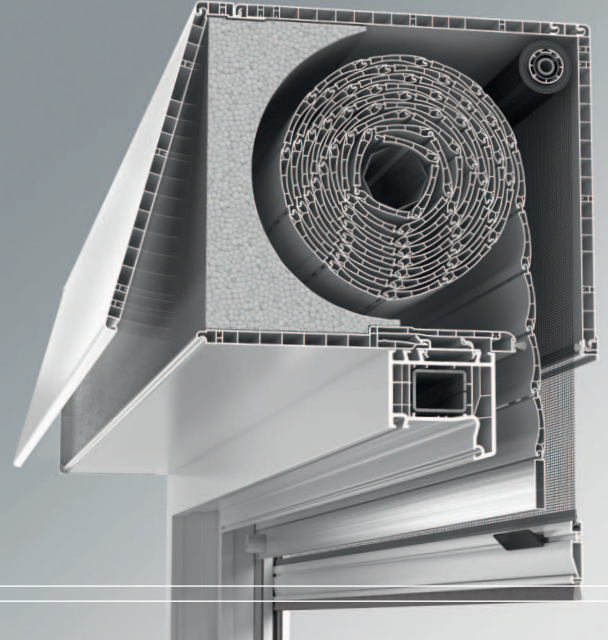
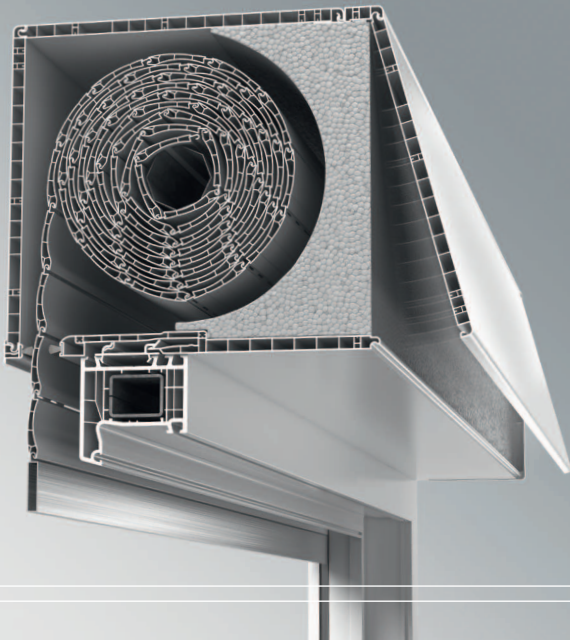




ROLLADENKASTEN-SYSTEME



EXTE EXAKT

DAS AUFSATZKASTEN-SYSTEM FÜR DIE RENOVIERUNG.



KASTENGRÖSSE UND BEHANGHÖHE

Es stehen 3 Kastengrößen für alle Bausituationen zur Verfügung.

Behangmaße EXTE EXAKT

Kastengröße	155 mm x 181 mm	181 mm x 206 mm	220 mm x 245 mm
Mini-Panzer, SW 40	1.650 mm*	2.600 mm*	3.500 mm*
Maxi-Panzer, SW 60	1.050 mm*	1.700 mm*	2.750 mm*

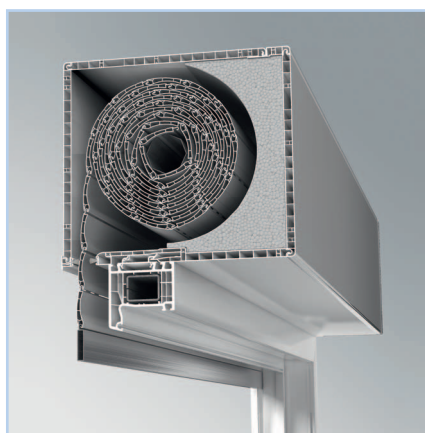
* max. Elementhöhe inkl. Kasten

Mit integriertem Insektenschutz gelten folgende Maße

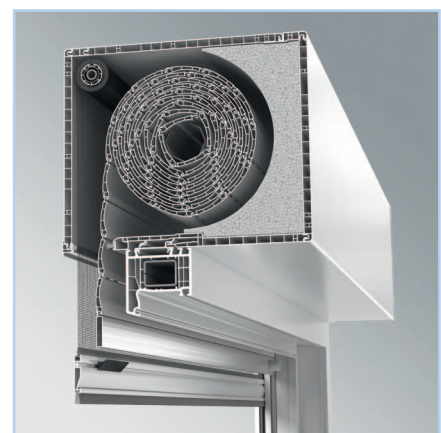
Kastengröße	155 mm x 199 mm	181 mm x 224 mm	220 mm x 263 mm
Mini-Panzer, SW 40	1.650 mm*	2.300 mm* / 2.550 mm**	2.300 mm* / 2.550 mm**
Maxi-Panzer, SW 60	1.050 mm*	1.700 mm*	2.300 mm* / 2.550 mm**

* max. Elementhöhe inkl. Kasten (Fenster-Insektenschutz)

** max. Elementhöhe inkl. Kasten (Tür-Insektenschutz)



1 Kasten ohne Insektenschutz



2 Kasten mit Insektenschutz

Alle Elementhöhen stellen Richtwerte dar, die je nach Anwendung vom Hersteller des Kastens überprüft werden müssen. Wir übernehmen für die angegebenen Werte keine Gewährleistung.



EXTE EXAKT

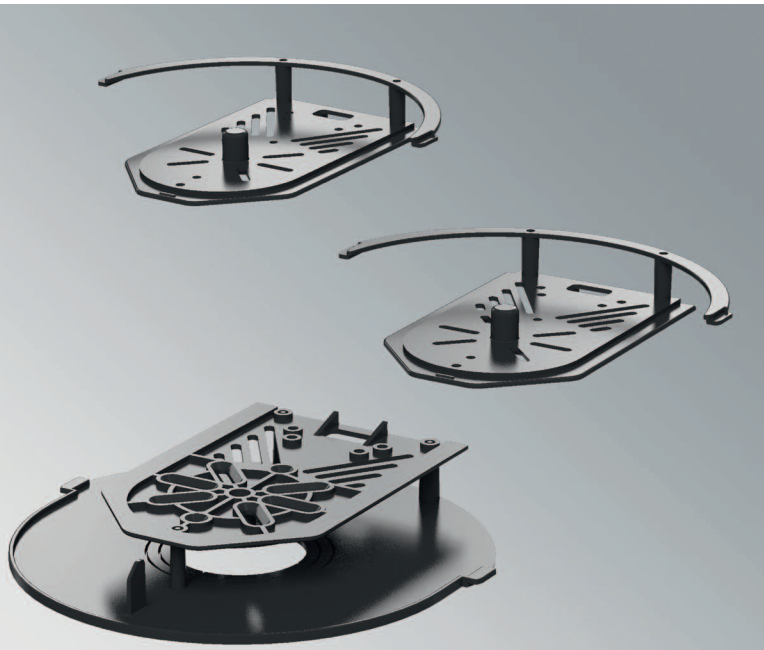
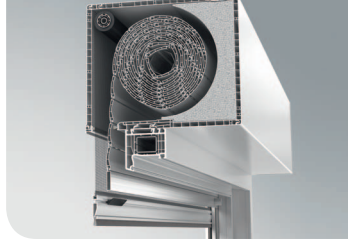
KLEIN, STARK UND PREISWERT

Mit 3 Kastengrößen werden alle vorhandenen Bausituationen gelöst. Zum Beispiel Kopplungen, Teilungen oder versetzter Einlauf. Elementhöhen sind bis zu 3.500 mm möglich. Im Vordergrund stehen rationelle Montage und einfacher Zugang für Wartung und Austausch durch die bewährte Einschubtechnik.

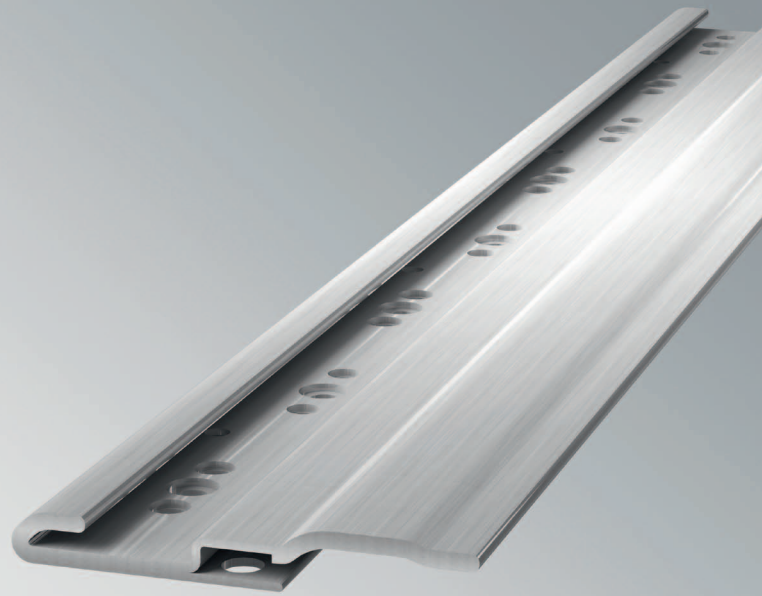
Durch die Wärmedämmung des Rollladenkasten-Systems EXTE EXAKT werden alle nach EnEV geforderten Werte erfüllt. Da der Rollladenkasten als Bestandteil des Fensters gilt, verbessert er dessen energetischen Wirkungsgrad.

INHALTSVERZEICHNIS

KASTENMASSE	2
PRODUKT-HIGHLIGHTS	4
FARBEN UND FOLIEN	5
MONTAGE	6
KASTEN-RAHMEN-VERBINDUNG	7
INSEKTENSCHUTZ-SYSTEM	10
ENERGIEEINSPARUNG	14



SCHIEBER



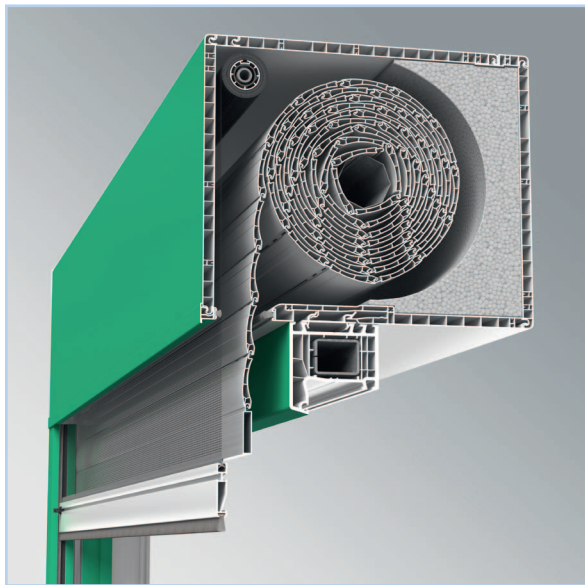
SPEZIALVERSTÄRKUNGSEISEN



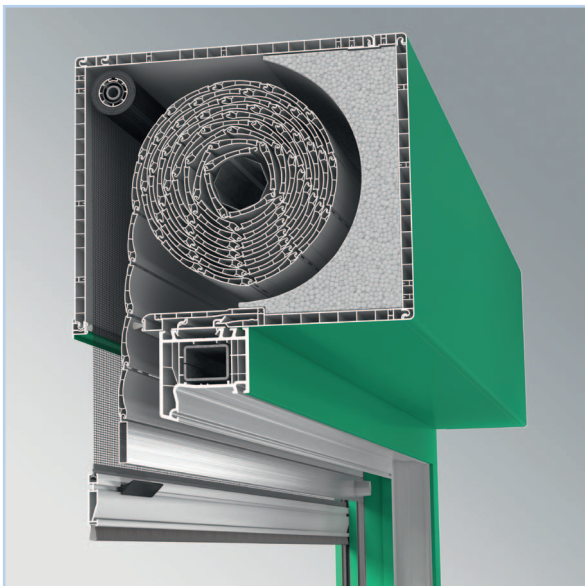
TÜRROLLO MIT SEITLICHEM AUSZUG



EXTE-FIX-SPANNSYSTEM



- 1 Teildekor:
Folierung außen, innen weiß.



- 2 Volldekor:
Folierung innen und außen.

GROSSE AUSWAHL

MEHR ALS 130 FARBEN

Die heutige Farbvielfalt bei Kunststoffprofilen ist sehr groß. Um auch schon kleine Profilmengen in Wunschfarbe liefern zu können, hat EXTE seine Kompetenz erweitert und eine neue, vollautomatische PVC-Folierungsanlage installiert. Das garantiert schnelle Reaktionszeiten von der Bestellung bis zur Lieferung auch bei kleinen Losgrößen.

Mit über 130 verschiedenen Folien kann EXTE auch ausgefallene Kundenwünsche bedienen.

TEIL- UND VOLLDEKOR

OFFEN FÜR GESTALTUNG

Rundum perfekt foliert im Volldekor. Hier bleibt kein Gestaltungswunsch offen, denn innen und außen sind auch unterschiedliche Farben möglich. Auf Wunsch auch schon bei kleinen Mengen. Beim Teildekor bleiben die Innenseiten weiß. Die Folierung erfolgt hier außen und auf den Führungsschienen, passend zur vorgegebenen Farbe des Rahmens.



1 Einfacher geht es nicht. Einschieben und fertig.

EINSCHUBTECHNIK – GENIAL EINFACH

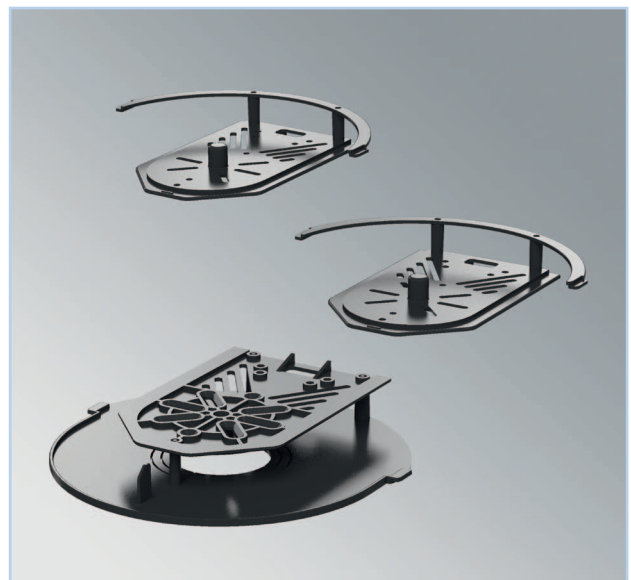
Der große Vorteil des Rollladenkasten-Systems EXTE EXAKT liegt in seiner Einschub-Technik.

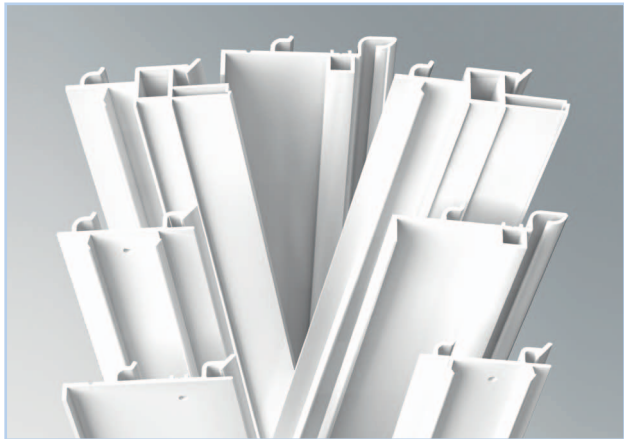
Der komplette Antrieb mit Panzer wird über Schieber wie bei einer Schublade in den Kasten geschoben. Dies erhöht nicht nur die Effizienz bei der Montage, sondern verbessert auch den Zugang bei Wartung und Austausch.

SCHIEBER – DAUERHAFT STABIL

Die Schieber sind aus einem Hochleistungskunststoff der Automobilindustrie gefertigt. Motoren und Getriebe können so direkt auf dem Schieber befestigt werden. Teure Lagerplatten aus Metall entfallen. Verarbeitung und Lagerhaltung werden deutlich vereinfacht, Kosten sinken.

2 Rationelle Einschubtechnik für Motor, Getriebe und Gurt.

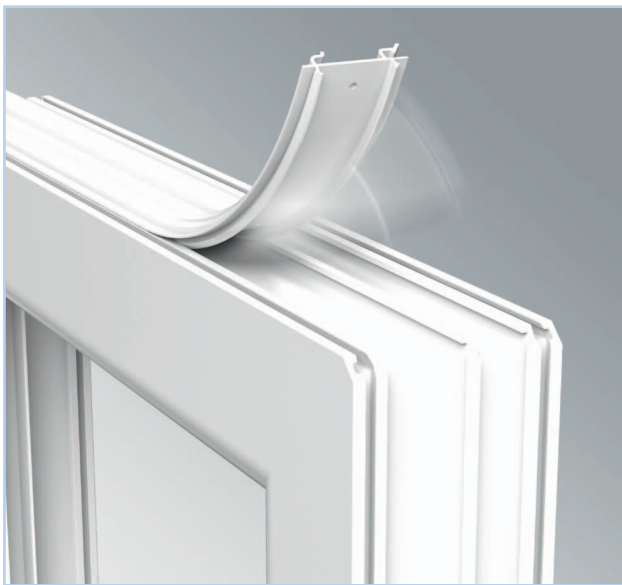




PASSEND ZU ALLEN FENSTERSYSTEMEN

Der Rollladenkasten EXTE EXAKT passt zu allen Fenstersystemen. Eine ganze Palette von Adapterleisten steht für die unterschiedlichen Rahmenprofile zur Verfügung.

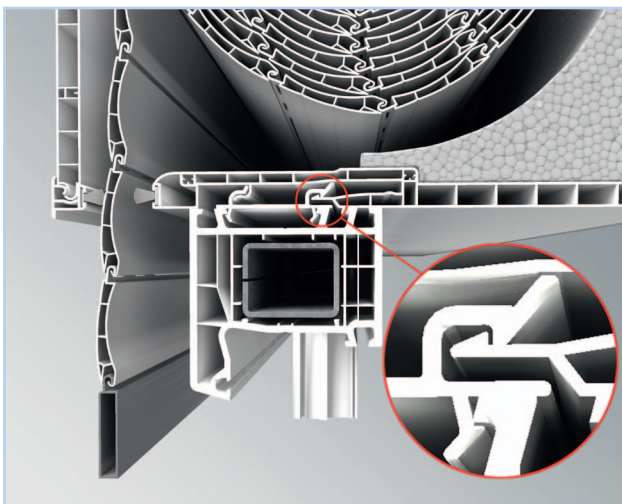
- 1 Passgenau für jedes Profil. Die Adapterleisten von EXTE.



EINFACHE MONTAGE

Auf die Verbindung zwischen Fensterrahmen und Rollladenkasten legt EXTE besonderes Augenmerk. Die für jedes Profilsystem erhältliche Adapterleiste wird in der Werkstatt auf den Blendrahmen aufgerastet. Fenster und Rollladenkasten können so getrennt zur Baustelle transportiert werden. Das spart Transportkosten. Auf der Baustelle wird der Rollladenkasten dann einfach von oben auf den Fensterrahmen aufgesetzt und nach vorne geschoben, bis er mit hörbarem „Klick“ einrastet. Einfacher geht es nicht.

- 2 Einfach aufrasten. Die Adapterleiste verbindet Kasten und Rahmen.



MAXIMAL DICHT

Durch die Konstruktion der Adapterleiste und des Bodenbretts wird eine dichte, saubere Anlage am Blendrahmen erreicht. Zusätzliche Maßnahmen wie Versiegeln oder Verleisten entfallen komplett. Allein die Konstruktion sorgt für eine dauerhaft dichte, spaltfreie und stabile Verbindung.

- 3 Präzise Konstruktion für maximale Dichtigkeit.



SPEZIALVERSTÄRKUNGSEISEN

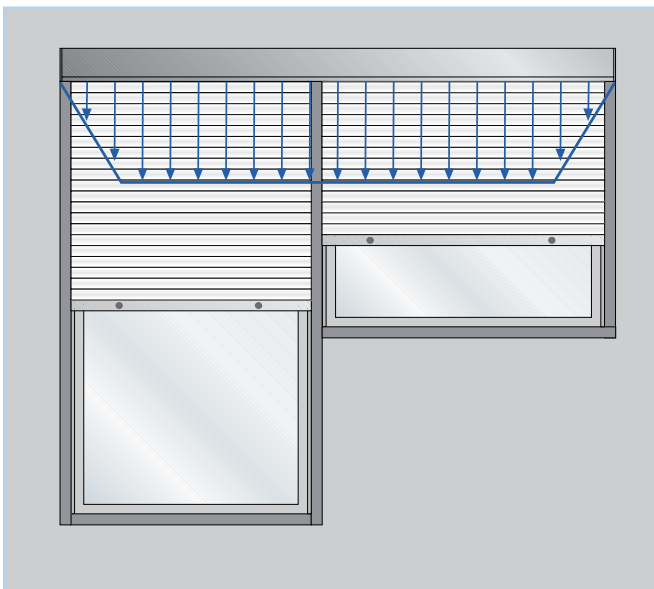
Das Problem der oberen Befestigung von großen Fensterelementen oder Fenster-Tür-Elementen bei aufgesetztem Rollladenkasten ist in der Praxis hinlänglich bekannt. EXTE löst diese Aufgabe mit dem Spezialverstärkungseisen. Bei dieser einzigartigen Lösung wird das Fensterelement statisch verstärkt.

Damit können Fensterbreiten von 2,40 m bis zu einer Gebäudehöhe von 8 m ohne zusätzliche Deckenbefestigung realisiert werden.

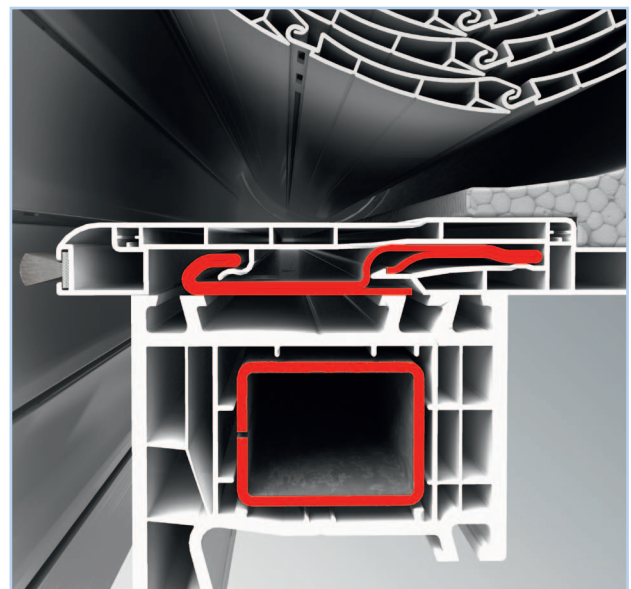


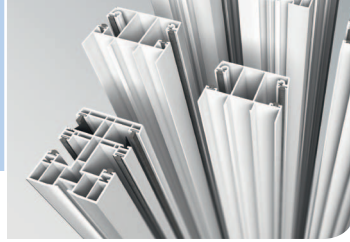
1 Spezialverstärkungseisen:
für große Fensterbreiten.

2 Mit EXTE zuverlässig gelöst:
statische Verstärkung von Fenster-Tür-Elementen.



3 Das patentierte Alleinstellungsmerkmal von EXTE:
die sichere und spaltfreie Verbindung.





PASSENDE BEFESTIGUNG

Zur Befestigung des Rollladenkastens EXTE EXAKT auf dem Fenster bietet EXTE verschiedene Stiele an, die zu jedem Fenstersystem genau passen.

- 1 Passende Stiele für die Kastenbefestigung an jedem gängigen Profil.

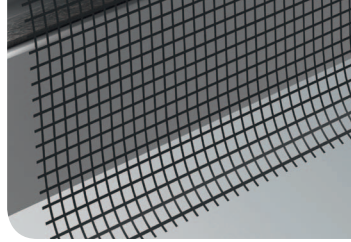


ROLLADENFÜHRUNG

Ein umfangreiches Sortiment an Rollladenführungsschienen aus Kunststoff und Aluminium komplettiert das Rollladenkasten-System EXTE EXAKT. Sie können wahlweise für den Einsatz von Mini- und Maxi-Panzern verwendet werden.

Außerdem gibt es passende Einlauftrichter und Abschlusskappen. Bei Aluminium-Fenstern oder bei großen Elementen können zudem Aluminium-Blenden eingesetzt werden.

- 2 Erhältlich für alle Fenstersysteme.

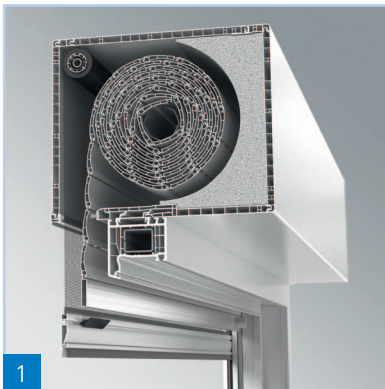


INSEKTENSCHUTZ FÜR FENSTER UND TÜREN

Das Insektenschutz-System im EXTE EXAKT verändert den Rollraum nicht. Das Ergebnis: Aufmaße verursachen weniger Aufwand. Die Anordnung des Gewebes vor dem Panzer bietet zudem den Vorteil, dass die Insekten erst gar nicht in den Rollladenkasten eindringen können. Auch können so Beschädigungen des Gewebes durch den abrollenden Panzer zuverlässig und beson-

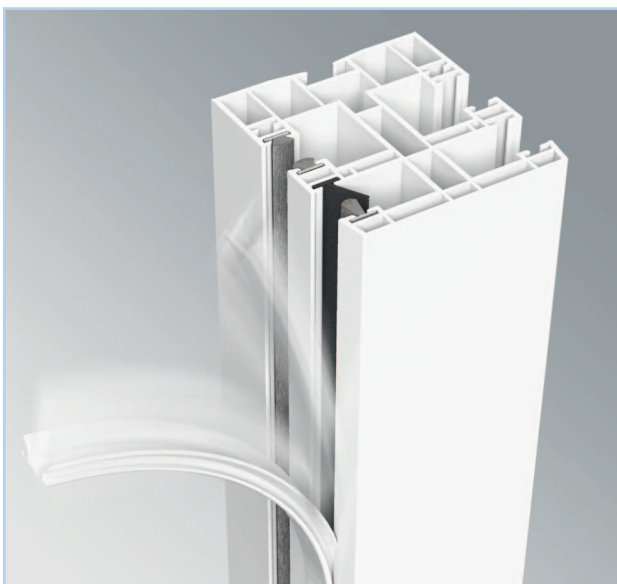
ders kostengünstig vermieden werden. Die Zugänglichkeit des Gewebes für die Wartung wird ebenfalls verbessert.

Das Insektenschutz-System ist für alle Kastengrößen verfügbar. Die jeweiligen Abmessungen finden Sie in der Tabelle auf Seite 2.



1 Sauber gelöst: Insektenschutz perfekt integriert.

2 Insekten können nicht in den Rollraum eindringen.



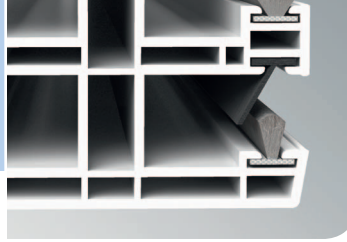
FÜHRUNGSSCHIENEN

INSEKTENSCHUTZ EINFACH NACHRÜSTEN

Auf Wunsch können die Rollladenkästen auch so geliefert werden, dass ein nachträglicher Einbau des Insektenschutzes möglich ist. Die Führungsschiene mit der Laufnut für das Gewebe ist dann bereits eingebaut, jedoch wird die Nut bis zum Einbau des Gewebes mit einem Füllprofil abgedeckt.

Bei Objekten, deren Wohneinheiten einzeln verkauft werden, ermöglicht das dem Käufer die individuelle Entscheidung.

3 Das Füllprofil lässt sich einfach entfernen, die Windstoppbürste des Insektenschutzes ist bereits enthalten. So wird die Nachrüstung zum Kinderspiel.



FENSTER-INSEKTENSCHUTZ

EXTE hat einen speziellen Klick-Verriegelungsmechanismus entwickelt, der sich besonders einfach bedienen lässt. Der Mechanismus funktioniert ohne bewegliche Teile und stellt eine dauerhafte Funktion sicher. Damit wird der Insektenschutz am Fenster spielend einfach und ohne Kraftaufwand gelöst.

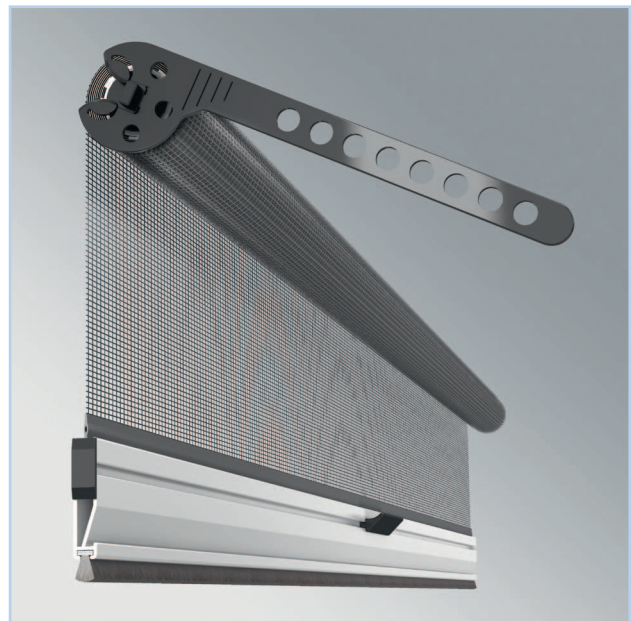
- 1 Leichte Handhabung mit einem „Klick“.



EXTE-FIX-SPANNSYSTEM

Sollte das Gewebe einmal defekt oder durch jahrelangen Gebrauch verschmutzt sein, lässt es sich ganz einfach wechseln. Das Gewebe des Fensterrollos wird nach dem Öffnen des Rollladenkastendeckels zugänglich. Durch das patentierte EXTE-Fix-Spannsystem wird zudem die Montage stark vereinfacht. Das spart Zeit und Geld.

- 2 Schnelle und einfache Montage mit dem EXTE-FIX-Spannsystem.





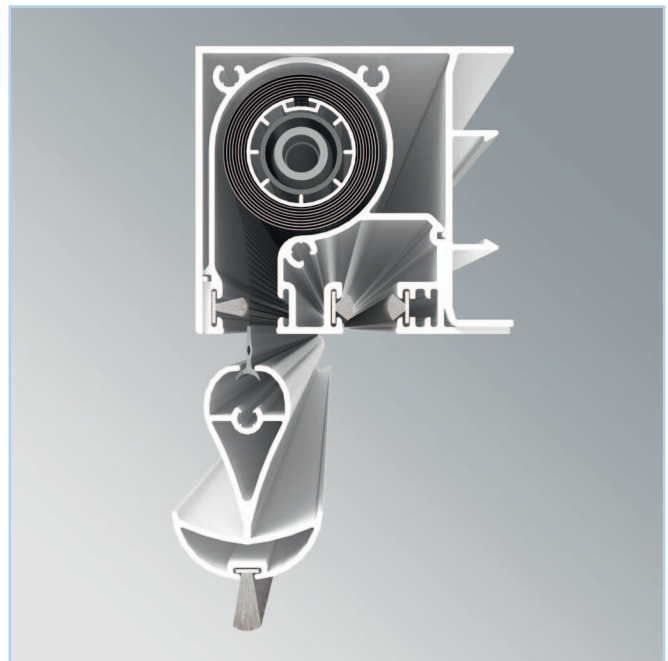
TÜR-INSEKTENSCHUTZ

NUR BEI EXTE

Das patentierte Türrollo ist seitlich in der Führungsschiene integriert. Das Gewebe wird über einen ergonomisch gestalteten Griff herausgezogen. Auch hier hat EXTE besonderen Wert auf einfachste Bedienbarkeit gelegt. Das Türrollo wird leicht mit einer Hand geöffnet oder geschlossen.

Ebenso einfach gestaltet sich der Austausch des Gewebes. Durch Lösen der Kassette in der patentierten EXTE-2-in-1-Führungsschiene kann das Gewebe entnommen und ersetzt werden.

1 Seitlicher Insektenschutz als Türrollo.



FORMSCHÖN UND PRAKTISCH

EINFACHSTE BEDIENUNG

Selbst Stulptüren bis zu einer Breite von 2.600 mm können mit einem zweiteiligen Tür-Insektenschutz realisiert werden. Erreicht wird ein vollständiger Insektenschutz unabhängig vom Öffnungsstand der Tür. Wenn der Tür-Insektenschutz nicht benötigt wird, verschwindet er nahezu vollständig in der Führungsschiene. Nur die formschöne Griffleiste bleibt sichtbar.

2 Schnell und direkt im Einsatz, der Tür-Insektenschutz von EXTE



RUNDUM GESCHÜTZT

ALLE VARIANTEN MÖGLICH

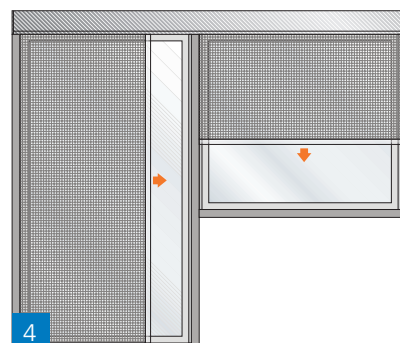
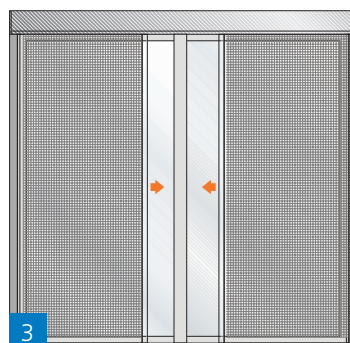
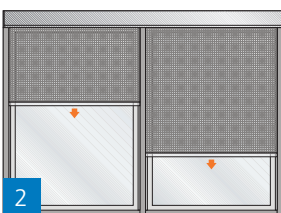
Der Insektenschutz kann von oben nach unten als „Fenster-Variante“ oder mit seitlichem Auszug auch als „Tür-Variante“ bedient werden. In einem Kasten sind beide Varianten möglich.

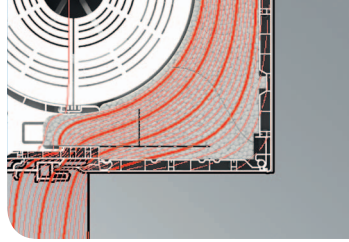
- 1 Leichteste Bedienbarkeit des Insektenschutzes.
- 2 Zweiteiliges Fenster mit vertikalem Insektenschutz.
- 3 Zweiteilige Stulptür mit Horizontalauszügen.
- 4 Bockelement mit horizontalem und vertikalem Auszug für den Insektenschutz in einem Kasten.

Maximalmaße für Tür- und Fenster-Insektenschutz

	Maximale Breite	Maximale Elementhöhe inkl. Kasten
Fenster-Insektenschutz	1.600 mm	2.300 mm
Tür-Insektenschutz, einflügelig*	1.300 mm	2.550 mm
Tür-Insektenschutz, zweiflügelig*	2.600 mm	2.550 mm

* nicht nachrüstbar





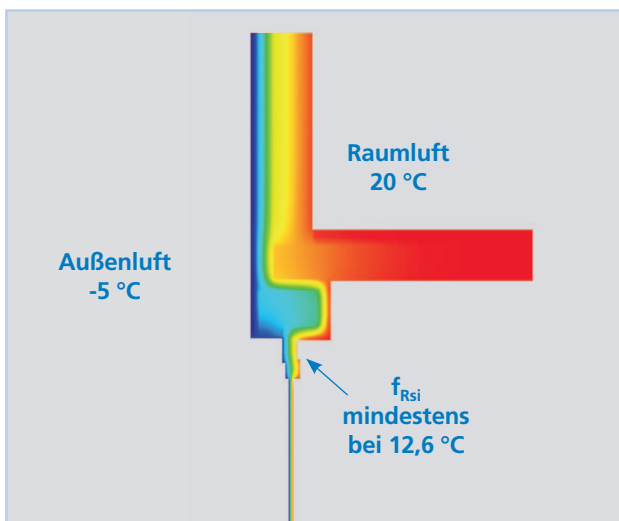
ENEV IN DER RENOVIERUNG

ENERGIE SPAREN WIRD EINFACHER

Wird der Aufsatzkasten EXTE EXAKT in der Renovierung eingesetzt, zählt er in der wärmetechnischen Betrachtung zum Fenster. Er gilt dann im Grunde als „obere Rahmenverbreiterung“, die mit dem Fenster zusammen geliefert und eingebaut wird. Aus dieser Betrachtungsweise ergeben sich zwei Forderungen:

1. MINDESTANFORDERUNG AN DEN WÄRMESCHUTZ

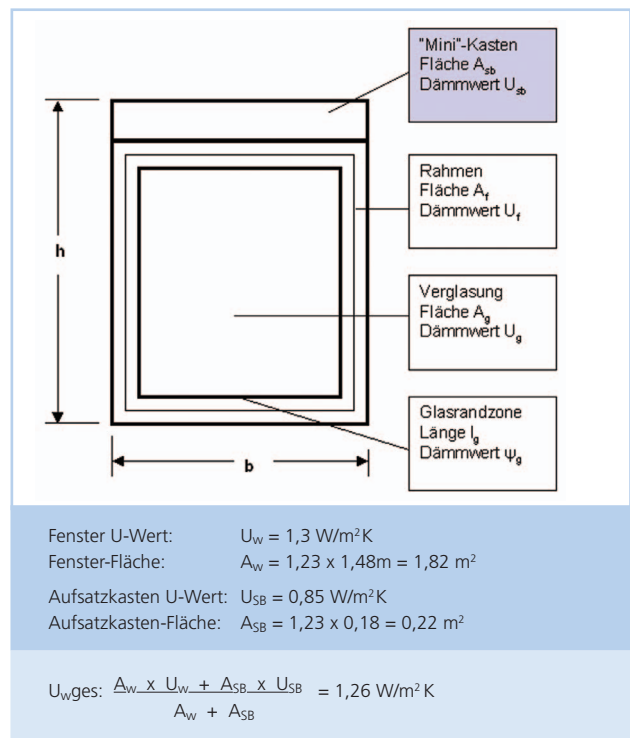
Der Temperaturfaktor $f_{Rsi} = 0,70$ ist der niedrigste zulässige Wert auf der Innenseite eines Bauanschlussdetails, um Schimmelpilzwachstum zu verhindern. Er ist gleichbedeutend mit einer niedrigsten inneren Oberflächen-temperatur von $12,6\text{ °C}$ unter Normbedingungen. Der Temperaturfaktor wird an 3 Stellen ermittelt.



- 1 Rollladenkasten-Systeme von EXTE liefern perfekten Wärmeschutz in Übereinstimmung mit den geltenden gesetzlichen Bestimmungen.

2. ANFORDERUNG AN DEN WÄRMEDURCHGANGSKOEFFIZIENTEN DES GESAMTELEMENTS

Das Fenster inklusive Rollladenkasten darf einen maximalen Wärmedurchgangskoeffizient von $1,3\text{ W/m}^2\text{K}$ nicht überschreiten. Dabei ergibt sich der Wärmedurchgangskoeffizient aus den einzelnen Wärmedurchgangskoeffizienten des Fensterelements und des Rollladenkastens im Verhältnis zu ihrem Flächenanteil. Die Berechnung ist denkbar einfach, wie nebenstehendes Beispiel zeigt.



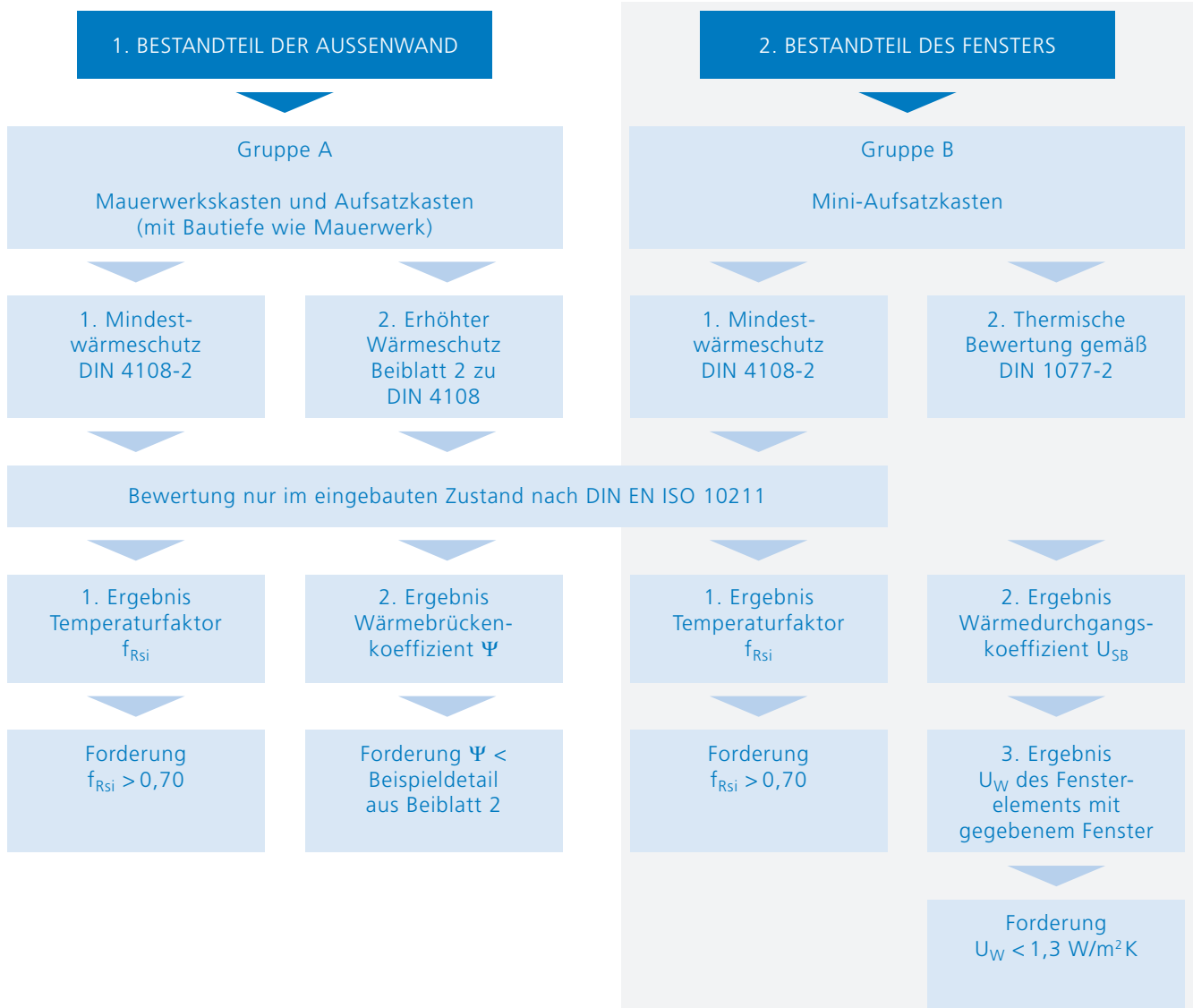
- 2 Technische Daten



ROLLADENKÄSTEN UND ENERGIEEINSPARVERORDNUNG

Die Energieeinsparverordnung (EnEV) begründet den Wärmeschutz bei Rollladenkästen. Dabei wird unterschieden in:
 Neubau – der Kasten ist Bestandteil der Außenwand.

Altbau – der Rollladenkasten ist sichtbar und wird als Bestandteil des Fensters betrachtet.

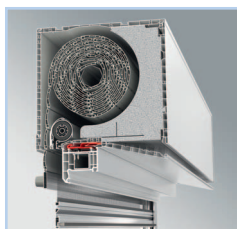


Selbstverständlich erfüllen EXTE-Rollladenkästen alle gesetzlichen Anforderungen.
 Entsprechende Prüfzeugnisse liegen vor.



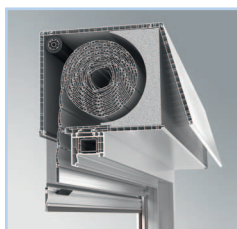
PRODUKTE UND LÖSUNGEN
RUND UM FENSTER UND TÜREN

UNSER PRODUKTPROGRAMM



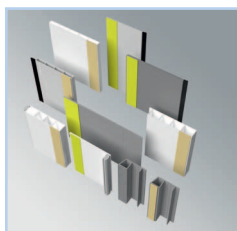
EXTE ELITE XT

EIN SYSTEM. ALLE MÖGLICHKEITEN.



EXTE EXAKT

DAS AUFSATZKASTEN-SYSTEM
FÜR DIE RENOVIERUNG.



EXTE FENSTERZUBEHÖR-SYSTEME

GROSSES PROGRAMM. FLEXIBLE ANWENDUNG.



Rollladenkasten-Systeme

EXTE Extrudertechnik GmbH
Damaschkeweg 20
06366 Köthen
Telefon: 03496 30995-0
Telefax: 03496 30995-29
E-Mail: info@exte.de

Fensterzubehör-Systeme

EXTE Extrudertechnik GmbH
Wasserfuhr 4
51688 Wipperfürth
Telefon: 02267 687-0
Telefax: 02267 687-88
E-Mail: info@exte.de